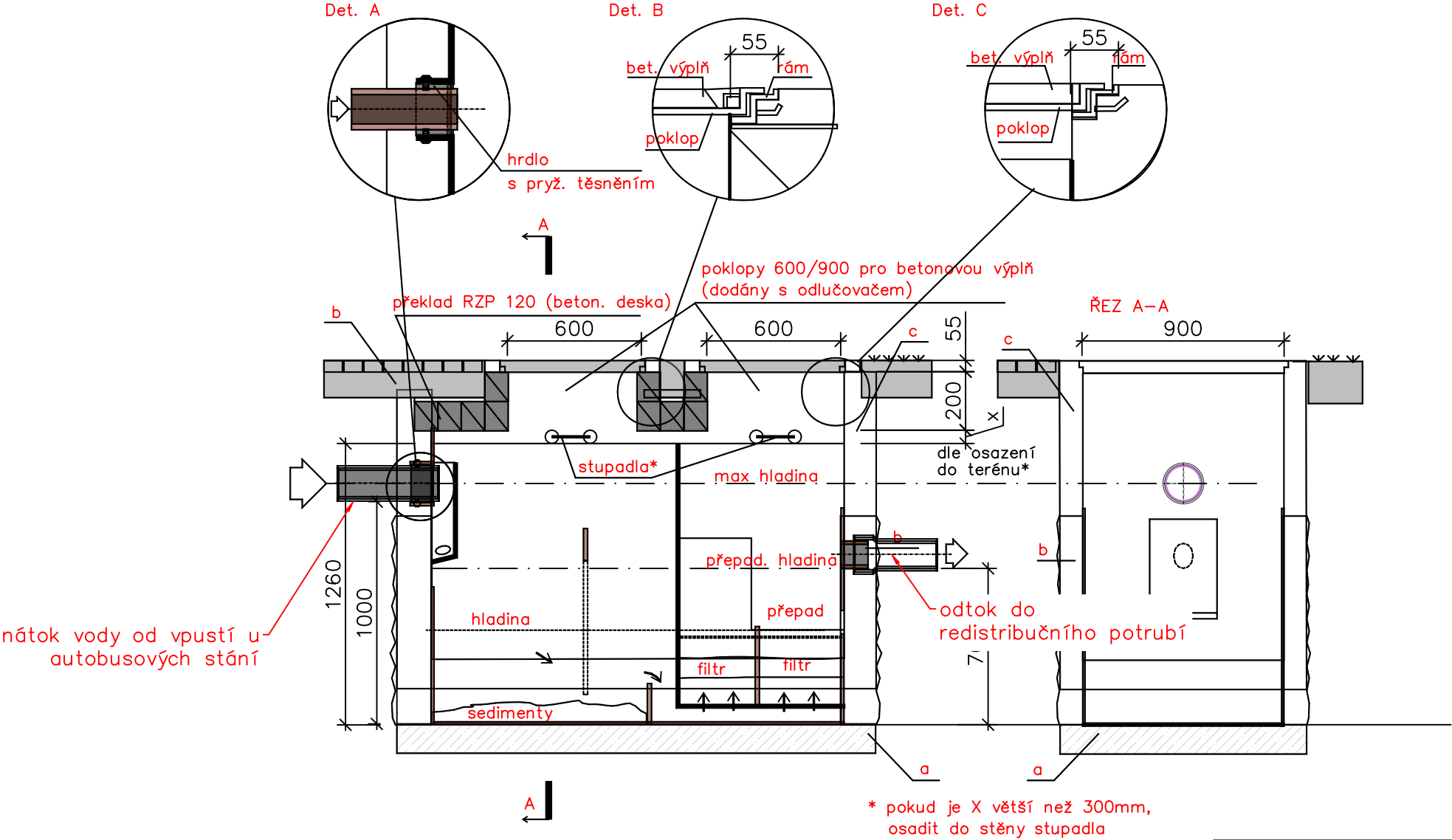


DETAIL LAPOLU



- a podkladní beton tl. 200 mm
b zhuštěný zásep betonem s nízkým obsahem cementu
c nadbetonování nebo vyzdění betonovými tvarovkami (KB bloky)
d zelená plocha nebo dlažba

DOKUMENTACE PRO PROVEDENÍ STAVBY	
NEDÍLNOU SOUČÁSTÍ DOKUMENTACE JE TECHNICKÁ ZPRÁVA, DÁLE VÝKRESY A TECHNICKÁ ZPRÁVA STAVEBNÍ KONSTRUKČNÍ ČÁSTI PROJEKTU A VÝKRESY A TECHNICKÉ ZPRÁVY VŠECH OSTATNÍCH PROFESÍ. V PŘÍPADĚ NEJASNOSTÍ NEBO ROZPORŮ MEZI JEDNOTLIVÝMI ČÁSTMI PD JE NUTNO KONZULTOVAT SE VŠEMI DOTČENÝMI PROJEKTANTY-V PŘÍPADĚ NEPROVÁDĚNÍ AUTORSKÉHO DOZORU NERUČÍME ZA SKUTEČNÉ PROVEDENÍ DÍLA IN-SITU. NOVĚ ZJIŠTĚNÉ OKOLNOSTI, KTERÉ MOHOU OVLIVNIT NAVRHOVANÉ KONSTRUKČNÍ STATICKÉ ŘEŠENÍ A DÁLE VEŠKERÉ NEJASNOSTI PŘI ZAHÁJENÍ JEDNOTLIVÝCH ETAP STAVEBNÍCH PRACÍ NUTNO KONZULTOVAT A ODSOUHLASIT PROJEKTANTEM STAVBY. DOKUMENTACE PRO PROVEDENÍ STAVBY NENAHRAŽUJE DÍLENSKOU DOKUMENTACI. JE DOPORUČENO ZPRACOVÁNÍ VÝROBNÍ DÍLENSKÉ DOKUMENTACE DÍLČÍCH ČÁSTÍ STAVBY. PŘÍPADNĚ ZMĚNY OPROTI TOMUTO PROJEKTU JE NUTNO KONZULTOVAT SE ZODPOVĚDNÝM PROJEKTANTEM. PŘI STAVEBNÍCH PRACÍCH JE NUTNO DODRŽOVAT OCHRANU OKOLNÍCH OBJEKTŮ A KOMUNIKACÍ PŘED NEPŘÍZNIVÝMI ÚČINKY HLUKU A VIBRACÍ TAK, JAK JE POPSÁNO V SOUHRNNÉ TECHNICKÉ ZPRÁVĚ. PŘI PROVÁDĚNÍ PRACÍ NUTNO DODRŽOVAT BEZPEČNOST A OCHRANU ZDRAVÍ DLE VYHLÁŠKY/ZÁKONA/NARIŽENÍ VLÁDY Č. 283/2021 Sb., 262/2006 Sb., 309/2006 Sb., 251/2005 Sb., 591/2006 Sb., 362/2005 Sb., 375/2017 Sb., 378/2001 Sb., 361/2007 Sb., 48/1982 Sb. a 268/2009 Sb. VČETNĚ JEJICH NOVELIZACÍ A PŘEDPISŮ.	
LIKVIDACE VEŠKERÝCH ODPADŮ STAVBY MUSÍ PROVEDENA V SOULADU S POŽADAVKY UVEDENÝMI V TZ A VEŠKERÝMI STANOVISKY KE STAVEBNÍMU POVOLENÍ.	
VŠECHNA PODZEMNÍ I NADZEMNÍ VEDENÍ JSOU ZAKRESLENA ORIENTAČNĚ, PŘED ZAHÁJENÍM STAVBY JE INVESTOR (DODAVATEL) POVINEN ZAJISTIT VYTÝČENÍ SÍTÍ U JEJICH VLASTNÍKŮ (SPRÁVCŮ) PŘÍMO NA STAVBĚ. PŘI KŘÍŽENÍ SÍTÍ JE NUTNO V DOSTATEČNÉM PŘEDSTIHU OVĚŘIT POLOHU A HLoubKU ULOŽENÍ STÁVAJÍCÍCH SÍTÍ, ZVLÁŠTĚ PŘI UŽITÍ BEZVÝKOPOVÝCH TECHNOLOGIÍ. VÝKOPY V BLÍZKOSTI KŘÍŽENÍ PODZEMNÍCH SÍTÍ MUSÍ BÝT PROVEDENY RUČNĚ MIN. 1 m PŘED A ZA KŘÍŽENÍM, POKUD VLASTNÍK (SPRÁVCE) SÍTĚ NEPOŽADUJE JINAK - VIZ DOKLADOVÁ ČÁST. OBJEKTY V BLÍZKOSTI VÝKOPŮ MUSÍ INVESTOR (DODAVATEL) STATICKY ZAJISTIT. PŘED ZAHÁJENÍM STAVBY PROVEDE INVESTOR (DODAVATEL) PASPORTIZACI OKOLNÍCH OBJEKTŮ. PODMÍNKY JEDNOTLIVÝCH DOTČENÝCH STRAN BUDOU SPLNĚNÝ. VYTÝČENÍ STAVBY JE NUTNÉ ZKOORDINOVAT SE SKUTEČNOU REALITOU A SKUTEČNÝM STÁVAJÍCÍM SMĚROVÝM A VÝŠKOVÝM ŘEŠENÍM.	

Revitalizace autobusového nádraží ve Dvoře Králové nad Labem

investor
Město Dvůr Králové nad Labem
náměstí T. G. Masaryka 38
Dvůr Králové nad Labem, 544 17, CZ
IČ: 00277819, DIČ: CZ 00277819
epodatelna@mudk.cz
datová schránka: mu5db26c

zhotovitel
M2AU s.r.o.
Údolní 222/5, Brno -město, 602 00, CZ
IČ: 14431734, DIČ: CZ14431734
info@m2au.cz, www.m2au.cz
datová schránka: v6zyzkf

projektant části
GRANIA
Grania s.r.o., Pražská 124, 417 61 Bystřany

název části
Vodohospodářské objekty
zodpovědný projektant
Ing. Jiří Rous
IV00 0400436
vypracoval
Ing. Jáchym Rykl
Ing. Vít Rous

razítko a podpis
číslo paré

název stavebního objektu
SO.301 - Odvodnění - DK
název výkresu
**SO301_D.3.4
Detail lapolu**
stupeň PD
DPS
formát
A3 (420X297mm)
měřítko
1:25
datum
11/2024

Tento dokument požívá ochrany dle zákona č. 121/2000 Sb. (Autorský zákon). Originál tohoto výkresu a návrh řešení na něm zobrazený je majetkem autora. Tento výkres nesmí být - vyjma zřejmého účelu, pro nějž byl pořízen - používán a žádným způsobem nerespektujícím ustanovení Autorského zákona nebo dohodu klienta a hlavního architekta (autora) poskytnut třetí osobě.

Tento výkres nelze považovat za realizační, dílenskou či výrobní dokumentaci. Realizační dokumentaci vč. specifikací, detailů a statických posouzení nosných konstrukcí zpracuje dodavatel stavby a předloží autorskému dozoru k odsouhlasení. Veškeré rozměry nutno před započetím prací ověřit a zaměřit na stavbě!

Veškeré materiály, povrchové úpravy, profily a všechny detaily budou upřesněny a odsouhlaseny autorským dozorem na základě reálných vzorků předložených dodavatelem.

(m2au)